

物件番号 4185177

# ビレッタ仲六郷 605号室

▶京急空港線・京急本線 京急蒲田駅より…徒歩8分



### LIFE INFORMATION

- ローソン・スリーエフ 蒲田消防署前店 ……約160m
- ヨコヤマクリニック ……約10m
- まいばすけっと 環八蒲田4丁目店 ……約550m
- 蒲田地域庁舎 ……約570m
- 大田仲六郷郵便局 ……約480m
- オーケーサガン店 ……約640m

### 概要

- 所在地 / 東京都大田区仲六郷1-56-10
- 構造・階数 / 鉄筋コンクリート造8階建6階部分
- 築年月 / 昭和49年12月
- 現況 / 空室
- 引渡日 / 即可
- 用途地域 / 近隣商業地域
- 総戸数 / 44戸
- 管理費 / 11,570円
- 土地権利 / 所有権
- 分譲会社 / 東明建物株式会社
- 施工会社 / 不動建設株式会社
- 設計会社 / 株式会社Q & Q
- 管理形態 / 自主管理
- 駐車場 / 敷地内無
- 駐輪場 / 敷地内有
- バイク置場 / 敷地内無
- ペット飼育 / 不可
- 学区 / 仲六郷小学校・志茂田中学校
- 参考 / R2年度固都税(39,000円)

2DK

■販売価格(消費税込)

# 2,490万円

お客様のさらなる  
安心の為に  
アフターサービス  
保証付

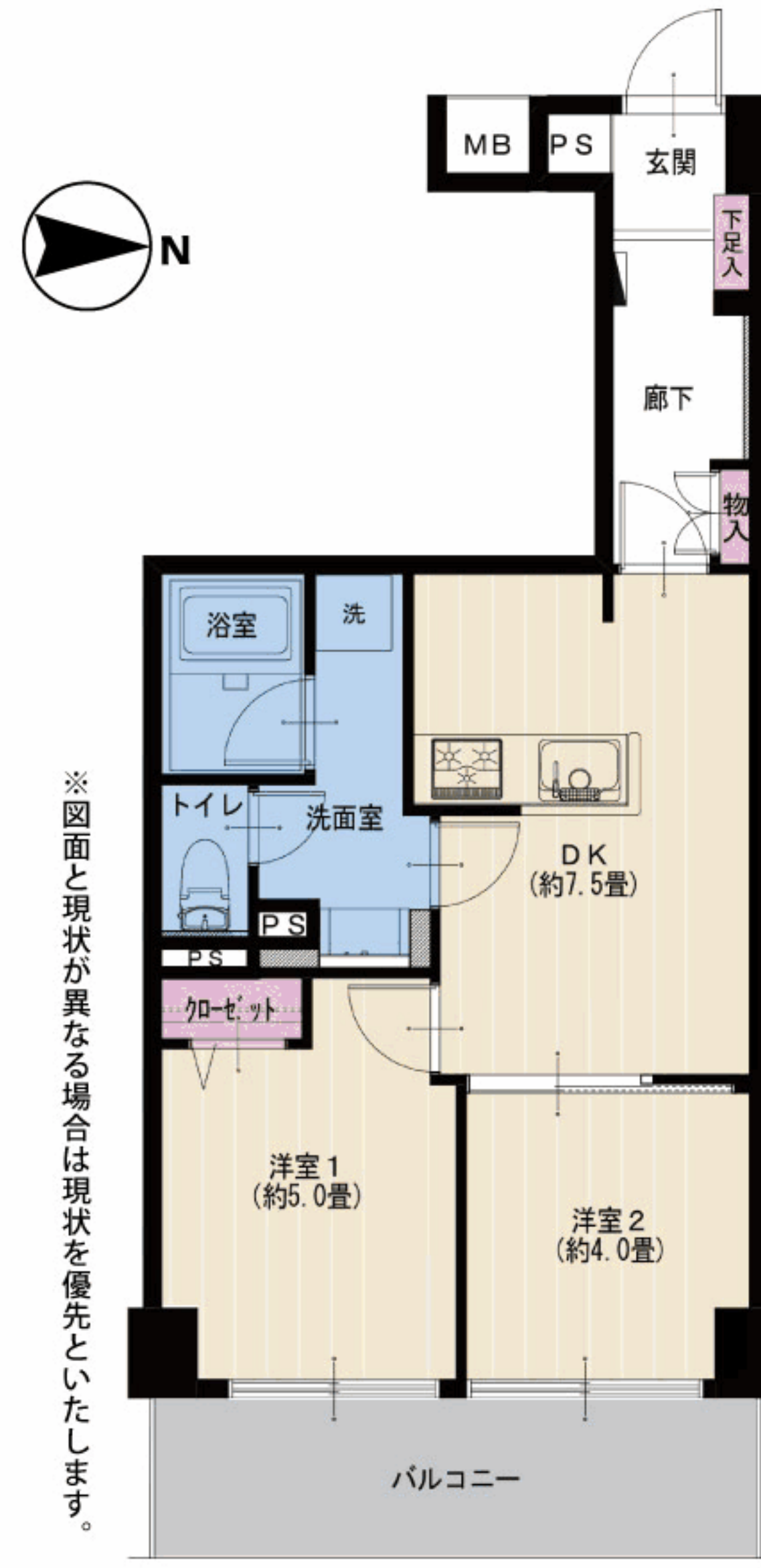
■専有面積 41.27㎡  
■バルコニー面積 7.34㎡

## 「JR蒲田」駅も平坦15分。

都内、羽田空港、横浜方面にもアクセス良好で



### 通勤・通学に大変便利な立地です。



### リノベーション内容【令和2年8月完了】

- ◆給湯器交換
- ◆システムキッチン交換
- ◆ユニットバス交換
- ◆洗面台交換
- ◆トイレ交換
- ◆全室クロス張替
- ◆全フローリング張替
- ◆全建具交換
- ◆CF張替
- ◆下足入れ交換
- ◆洗濯水栓器具交換
- ◆防水パン交換
- ◆スイッチパネル設置
- ◆ダウンライト設置
- ◆照明器具設置
- ◆玄関人感センサー設置

### 設備など【エアコン1台付(全室エアコン設置可能)】

- ◆オートロック
- ◆エレベーター
- ◆モニター付インターフォン
- ◆カウンターキッチン
- ◆浄水機能付水栓
- ◆追焚き機能付バス
- ◆浴室乾燥機
- ◆浴室内手すり
- ◆全室フローリング
- ◆LED照明
- ◆人感センサー



調査報告書等物件資料は[QRコード]から取得できます。



## 株式会社マイプレイス [横浜本社]

～案内・下見は 9#、物件確認は 物件番号 # を押してください～

【案内受付・物件確認ダイヤル】

# 050-3628-2359

Fax.045-680-1258

弊社ホームページまたはレインズ掲載されている物件については広告承諾申請不要です。自社ホームページのみの掲載をお願いします。

国土交通大臣(3)第7356号

〒231-0062 横浜市中区桜木町1丁目1番地8 日石横浜ビル18階

令和2年1月21日より「株式会社トータルエステート」は「株式会社マイプレイス」に社名変更致しました。

[www.my-place.jp](http://www.my-place.jp)

- ◆手数料: 3%(税込)
- ◆取引態様: 売主
- ◆情報公開日: 2.11.6

●販売担当者 / 山田 章博 [ヤマダ アキヒロ]

080-4943-1669