

物件番号 4205071

# ルリエ横浜宮川町 1004号室

京急本線 日ノ出町駅より…徒歩3分 JR京浜東北線・JR根岸線 桜木町駅より…徒歩6分



### LIFE INFORMATION

- 食品館あおば 野毛店…約350m
- 松田クリニック…約180m
- ローソン 横浜日の出町店…約49m
- わらべうた日ノ出保育園…約350m
- ハックドラッグ 野毛店…約190m
- 野毛山動物園…約350m

### 概要

- 所在地/神奈川県横浜市中区宮川町2-55-1
- 構造・階数/鉄骨鉄筋コンクリート造 地下1階付14階建10階部分
- 築年月/平成5年12月
- 現況/空室
- 引渡日/即可
- 用途地域/商業地域
- 総戸数/78戸
- 管理費/25,800円
- 修繕積立金/2,600円
- 土地権利/所有権
- 分譲会社/神奈川県住宅供給公社
- 施工会社/奥村組
- 設計会社/梓設計(株)・史設計(株)
- 管理会社/かながわ土地建物保全協会
- 管理形態/一部委託(巡回)
- 駐車場/敷地内有(月額17,000円)
- 駐輪場/敷地内有(無料)
- バイク置場/敷地内無
- ペット飼育/迷惑・危害を与える恐れのあるもの不可(犬・猫不可)
- 学区/本町小学校・横浜吉田中学校
- 備考/有線聴取料(月額1,050円)
- 参考/平成31年度固都税(年額110,600円)

3 LDK

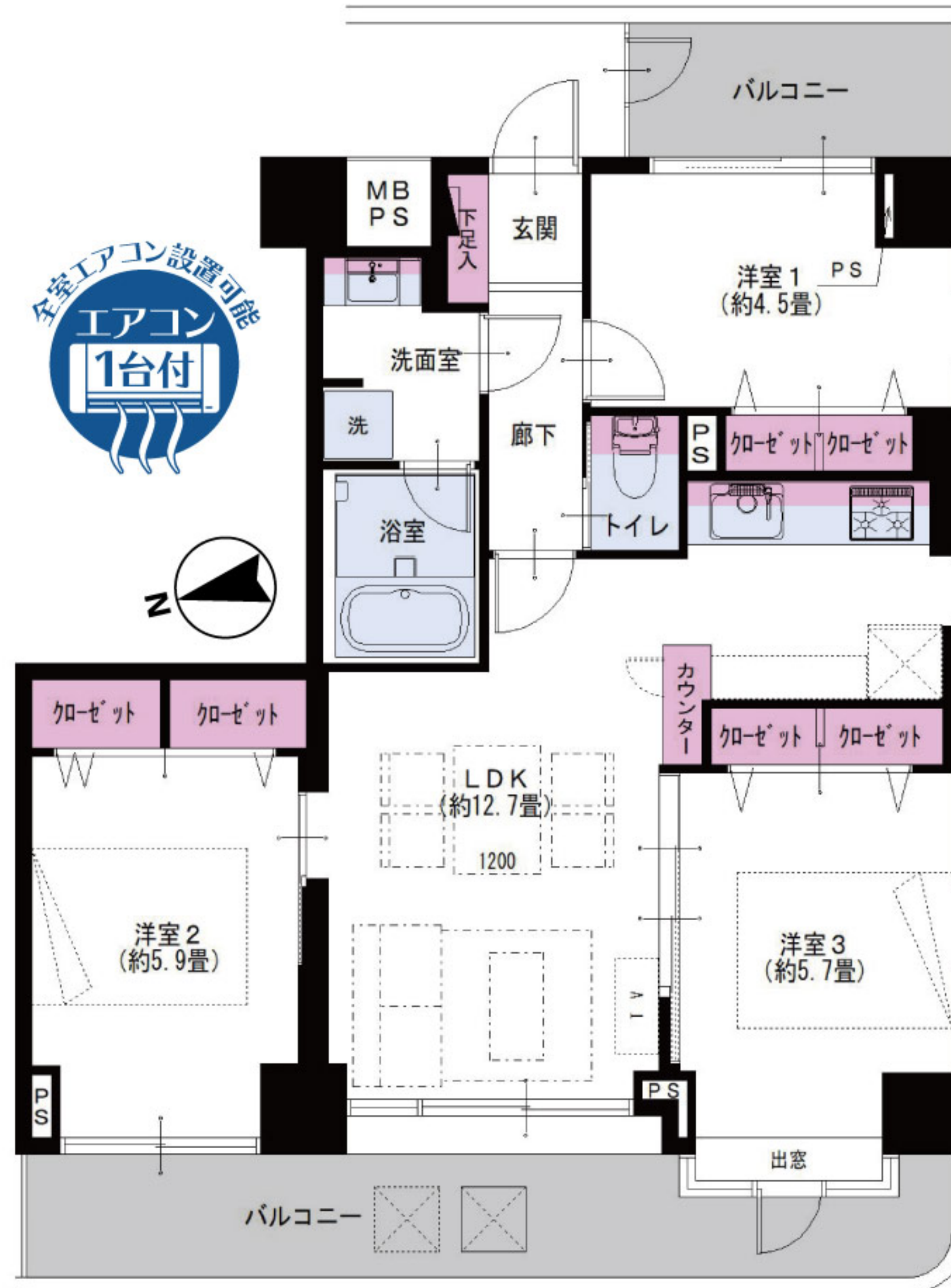
■販売価格(消費税込)

# 4,790万円

お客様のさらなる  
安心の為に  
アフターサービス  
保証付

■専有面積 65.32㎡  
■バルコニー面積 15.22㎡

## 高層階・角部屋で眺望良好!! みなとみらい桜木町へのアクセス良好♪



フラット35S  
適合物件

住宅ローン減税  
適合物件



調査報告書等  
物件資料は  
QRコードから  
取得できます



当住宅は、リノベーション協議会の定める適合リノベーション住宅のR1基準(マンション専有部内の給排水管などの重要インフラに検査を行い、2年以上の保証および住宅履歴が付帯)を満たした(R1住宅)です。

### リノベーション内容【令和2年5月完了】

- ◆給湯器交換
- ◆システムキッチン交換
- ◆ユニットバス交換
- ◆洗面台交換
- ◆トイレ交換
- ◆全室クロス張替
- ◆全フローリング張替
- ◆全建具交換
- ◆フロアタイル貼替
- ◆下足入れ交換
- ◆洗濯水栓器具交換
- ◆防水パン交換
- ◆スイッチパネル設置
- ◆ダウンライト設置
- ◆照明器具設置
- ◆玄関人感センサー設置

### 設備など

- ◆オートロック
- ◆エレベーター
- ◆外壁タイル貼り
- ◆角部屋
- ◆モニター付インターフォン
- ◆キッチンに窓有
- ◆浄水機能付水栓
- ◆追焚き機能付バス
- ◆浴室乾燥機
- ◆浴室内手すり
- ◆都市ガス
- ◆LDK12畳以上
- ◆全室フローリング
- ◆LED照明
- ◆2面バルコニー
- ◆人感センサー
- ◆2沿線以上利用可
- ◆2駅以上利用可
- ◆インターネット対応
- ◆BS・CS対応

図面と現状が異なる場合は現状を優先いたします



## 株式会社マイプレイス [東京本社]

～案内・下見は 9#、物件確認は 物件番号 # を押してください～

【案内受付・物件確認ダイヤル】

# 050-3186-4129

Fax.03-5652-9330

弊社ホームページまたはレインズ掲載されている物件については広告承諾申請不要です。自社ホームページのみの掲載でお願いします。

国土交通大臣(3)第7356号  
〒103-0024 東京都中央区日本橋小舟町8-1 ヒューリック小舟町ビル6階  
令和2年1月21日より「株式会社トータルエステート」は「株式会社マイプレイス」に社名変更致しました。

[www.my-place.jp](http://www.my-place.jp)

◆手数料:3%(税込)  
◆取引態様:売主 ◆情報公開日:2.10.5

●販売担当者/齋藤 弘 [サイトウ ヒロシ]  
090-9845-8195