

物件番号 4205097

ブリリアンス多摩川 201号室

▶東急東横線・東急目黒線

新丸子駅より…徒歩4分

▶JR横須賀線・湘南新宿ライン

武蔵小杉駅より…徒歩11分



LIFE INFORMATION

- セブンイレブン新丸子店 …約60m
- ココカラファインくすりセイジョー新丸子店 …約500m
- まいばすけっと丸子通2丁目店 …約200m
- アスク新丸子保育園 …約400m
- 日本医科大学武蔵小杉病院 …約800m
- 川崎上丸子郵便局 …約260m

概要

- 所在地/神奈川県川崎市中原区丸子通1-634-1
- 構造・階数/鉄骨鉄筋・鉄筋コンクリート造9階建2階部分
- 築年月/昭和58年9月
- 現況/空室
- 引渡日/即可
- 用途地域/商業地域
- 総戸数/18戸
- 管理費/15,970円
- 修繕積立金/6,400円
- 土地権利/所有権
- 分譲会社/(株)光建ハウジング
- 施工会社/(株)桐越建設
- 設計会社/渡静雄建築設計事務所 (株)光建物ハウジング
- 管理会社/横浜サンユー(株)
- 管理形態/自主管理
- 駐車場/敷地内無
- 駐輪場/敷地内有(月額200円)
- バイク置場/敷地内無
- ペット飼育/その他(犬は不可)
- 学区/丸子小学校、中原中学校
- 備考:R2年度固都税額/92,000円

■販売価格(消費税込)

2SLDK 3,890万円

お客様のさらなる
安心の為に

アフターサービス
保証付

■専有面積 63.86㎡
■バルコニー面積 4.92㎡

住宅ローン
減税
適合物件

最寄りの新丸子からは徒歩4分!! ターミナルの武蔵小杉駅からも徒歩圏内

リノベーション内容【令和2年6月完了】

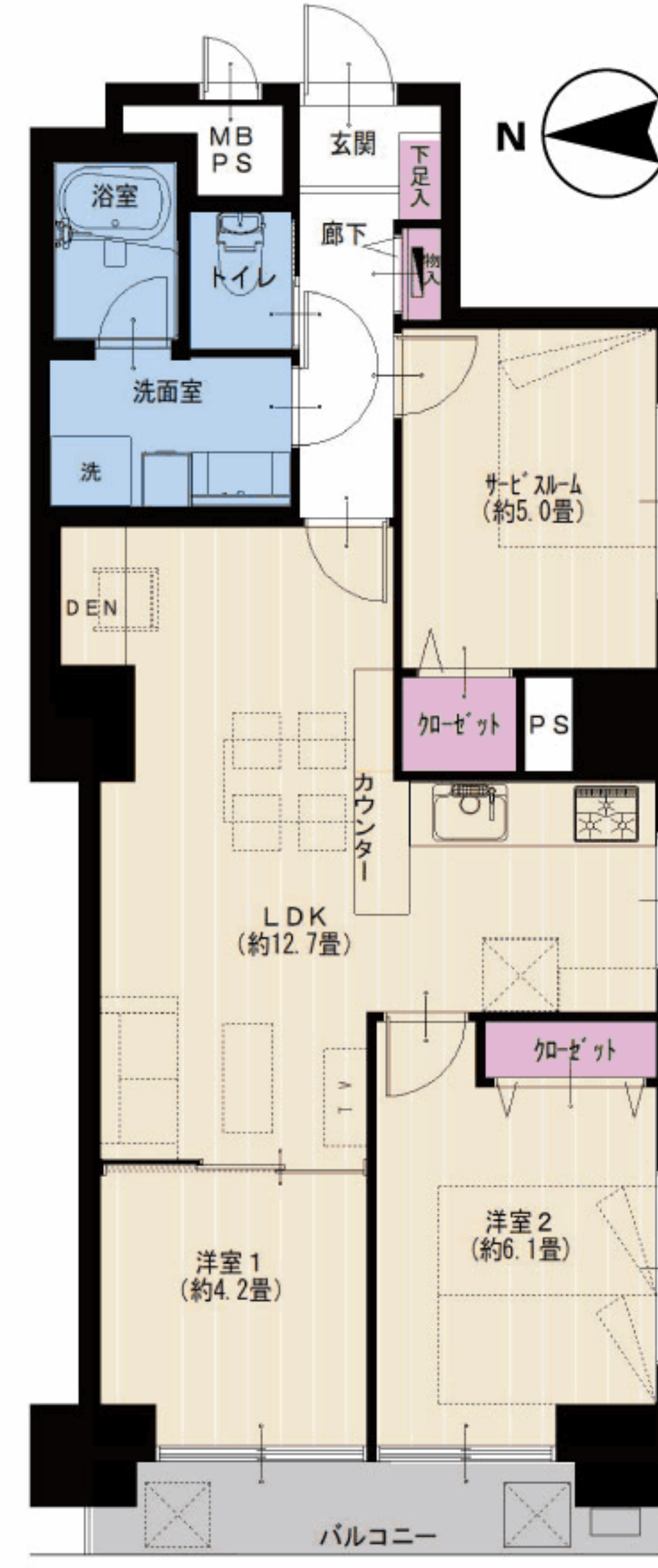
- ◆システムキッチン交換
- ◆ユニットバス交換
- ◆洗面台交換
- ◆トイレ交換
- ◆全室クロス張替
- ◆全室フローリング張替
- ◆全建具交換
- ◆CF張替
- ◆下足入れ交換
- ◆洗濯水栓器具交換
- ◆防水パン交換
- ◆スイッチパネル設置
- ◆ダウンライト設置
- ◆照明器具設置
- ◆ライティングレール設置
- ◆玄関人感センサー設置

設備など【エアコン1台付(全室エアコン設置可能)】

- ◆オートロック
- ◆エレベーター
- ◆モニター付きインターフォン
- ◆浄水機能付水栓
- ◆浴室乾燥機
- ◆浴室内手すり
- ◆LDK12畳以上
- ◆全室フローリング
- ◆LED照明
- ◆二重サッシ
- ◆人感センサー

DENスペースにデスクを設けました。
勉強や作業など使い道は様々!

調査報告書等
物件資料はこちら



洋室1の扉を開ければLDKを広く使うこともできます。

こちらのQRコード
からお部屋の3D画像が
ご覧頂けます!



QRコードで3Dモデルを見る

図面と現状が異なる場合は現状を優先いたします



株式会社マイプレイス [横浜本社]

～案内・下見は 9#、物件確認は 物件番号 # を押してください～

【案内受付・物件確認ダイヤル】

050-3628-2359

Fax.045-680-1258

弊社ホームページまたはレインズ掲載されている物件については広告承諾申請不要です。自社ホームページのみの掲載をお願いします。

国土交通大臣(3)第7356号

〒231-0062 横浜市中区桜木町1丁目1番地8 日石横浜ビル18階

令和2年1月21日より「株式会社トータルエステート」は「株式会社マイプレイス」に社名変更致しました。

www.my-place.jp

- ◆手数料:3%(税込)
- ◆取引態様:売主
- ◆情報公開日:2.11.28

●販売担当者/山田 章博 [ヤマダ アキヒロ]

080-4943-1669