

▶販売価格(消費税込)

2,990万円

▽物件番号▽
4205108

**3LDK
+WIC**

▶専有面積68.57㎡
▶バルコニー面積10.80㎡

DiaPalace Tsudukinooka 619

総戸数160戸の大規模マンション!

オートロック、宅配ボックスもあり安心・便利

お客様のさらなる安心の為に

アフターサービス

保証付

フラット
35S
適合物件

住宅
ローン
減税
適合物件



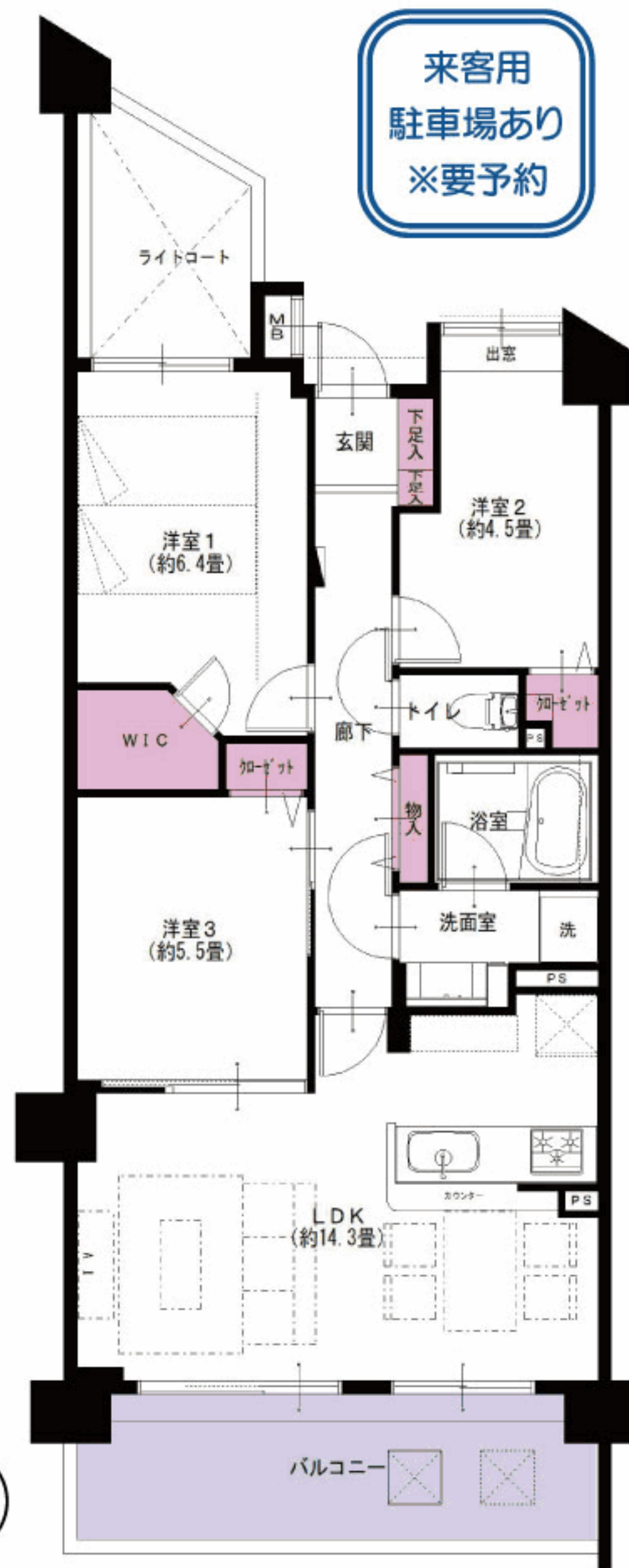
リノベーション内容【令和2年7月完了】

- | | | | |
|-------------|------------|------------|--------------|
| ◆給湯器交換 | ◆全室クロス貼替 | ◆下足入れ交換 | ◆ダウンライト設置 |
| ◆システムキッチン交換 | ◆全フローリング貼替 | ◆洗濯水栓器具交換 | ◆照明器具設置 |
| ◆ユニットバス交換 | ◆全建具交換 | ◆防水パン交換 | ◆玄関人感センサー設置 |
| ◆洗面台交換 | ◆CF張替 | ◆スイッチパネル設置 | ◆ライティングレール設置 |
| ◆トイレ交換 | | | |

室内・共用設備など

- | | | | |
|---------------|-----------|-----------|---------------|
| ◆オートロック | ◆追焚き機能付バス | ◆全室フローリング | ◆宅配ボックス |
| ◆エレベーター | ◆浴室乾燥機 | ◆LED照明 | ◆ウォークインクローゼット |
| ◆外壁タイル貼り | ◆浴室内手すり | ◆人感センサー | ◆インターネット対応 |
| ◆モニター付インターフォン | ◆都市ガス | ◆トランクルーム | ◆CATV対応 |
| ◆浄水機能付水栓 | ◆LDK12畳以上 | ◆防犯カメラ | ◆BS・CS対応 |

バルコニー前には遮る建物がなく、眺望・通風良好



さらばーと横浜まで徒歩6分
日々のお買い物やお休みの娯楽にも便利です



調査報告書等物件資料はQRコードから取得できます。



物件概要

- 物件名/ディアパレスつづきの丘 619号室
- 所在地/神奈川県横浜市都筑区池辺町7000
- 構造・階数/鉄筋コンクリート造地下1階7階建6階部分
- 築年月/平成12年2月
- 設計会社/㈱嘉環境建築設計
- 現況/空室
- 管理会社/㈱合人社計画研究所
- 引渡日/即可
- 管理形態/全部委託(日勤)
- 用途地域/1種住居地域
- 駐車場/敷地内有(月額9,500~11,000円)
- 第1種中高層住居専用地域
- 駐輪場/敷地内有(無償)
- 総戸数/160戸
- バイク置場/敷地内有(無償)
- 管理費/月額9,700円
- ペット飼育/不可
- 修繕積立金/月額9,930円
- 学区/都田西小学校
- 土地権利/所有権
- 都田中学校
- 分譲会社/ディア建設㈱
- 参考/令和2年度固都税(年額113,700円)
- 施工会社/大和建設㈱・㈱青木建設

※図面と現況が異なる場合は現況を優先と致します。

▶JR横浜線 鴨居駅より.....

徒歩14分

LIFE INFORMATION

さらばーと横浜	約550m
イトーヨーカドーさらばーと横浜店	約900m
セブンイレブン横浜池辺町藪根店	約350m
都筑ポピー保育園	約1000m
牧野記念病院	約2000m
鴨居駅前郵便局	約1700m



株式会社マイプレイス [横浜本社]

国土交通大臣(3)第7356号
〒231-0062 横浜市中区桜木町1丁目1番地8 日石横浜ビル18階
令和2年1月21日より「株式会社トータルエステート」は「株式会社マイプレイス」に社名変更致しました。

www.my-place.jp

販売担当者/金 千華 (キン チカ)
090-9845-9518

案内受付・物件確認ダイヤル

050-3628-2359

Fax.045-680-1258

◆手数料:3%(税込)
◆取引態様:売主 ◆情報公開日:2.10.18

～案内・下見は 9#、物件確認は 物件番号# を押してください～

弊社ホームページまたはレインズ掲載されている物件については広告承諾申請不要です。自社ホームページのみの掲載をお願いします。