

物件番号 4205140

マイキャッスル・ラルジュ横浜西 503号室

相鉄本線 平沼橋駅より徒歩4分 京急本線 戸部駅より徒歩7分 JR横須賀線・京浜東北線・みなとみらい線 横浜駅より徒歩17分
横浜市営地下鉄ブルーライン、東急東横線



LIFE INFORMATION

- ファミリーマート 横浜戸部中央店 ……約310m
- 西区役所 ……約450m
- まいばすけっと 戸部中央店 ……約260m
- コンフォート横浜クリニック ……約370m
- 横浜藤棚郵便局 ……約550m
- サミットストア ……約570m

概要

- 所在地/神奈川県横浜市西区平沼2-13-13
- 構造・階数/鉄筋コンクリート造9階建5階部分
- 築年月/平成9年2月
- 現況/空室
- 引渡日/即可
- 用途地域/商業地域
- 総戸数/41戸
- 管理費/7,600円
- 修繕積立金/9,120円
- 土地権利/所有権
- 分譲会社/(株)アイ・オー・プランニング
- 施工会社/山田建設(株)
- 設計会社/(株)嘉環境建築設計
- 管理会社/クラシテ株式会社(株)
- 管理形態/全部委託(日勤)
- 駐車場/敷地内有(月額26,000円)
- 駐輪場/敷地内有(月額200~400円)
- バイク置場/敷地内有(月額1,000円)
- ペット飼育/迷惑・危害を与える恐れのあるもの不可(犬・猫OK)
- 学区/平沼小学校 岡野中学校
- 備考/自治会費(150円) 平成31年度固都税(年額96,900円)

■販売価格(消費税込)
3LDK 3,690万円

お客様のさらなる
安心の為に
アフターサービス
保証付

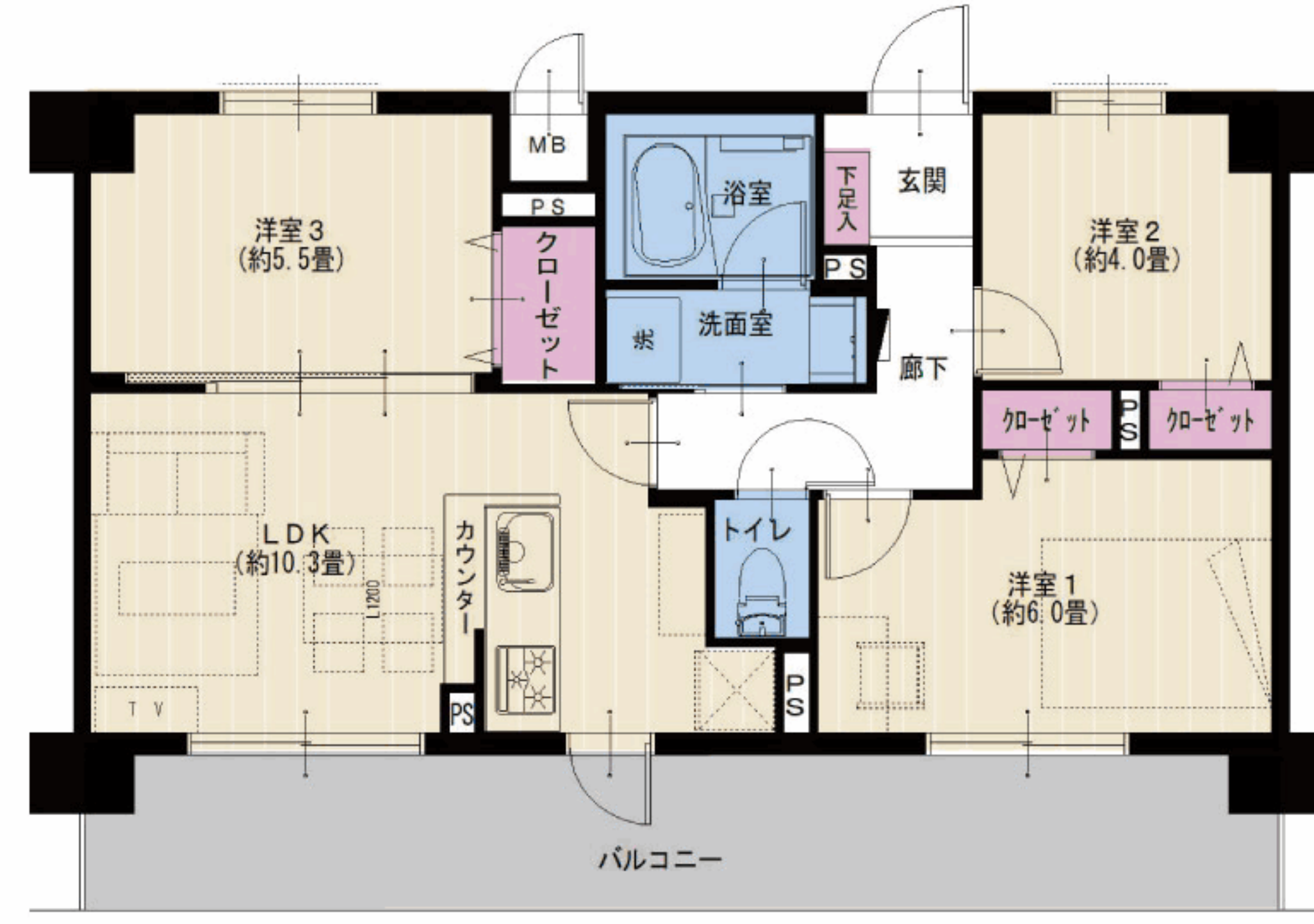
■専有面積 58.24㎡
■バルコニー面積 15.60㎡

「平沼橋駅」徒歩4分!! ~2路線利用可で都心までのアクセス良好~



犬猫飼育可
※細則有

毎日が楽しくなる。
ペットと暮らす生活♪



フラット
35S
適合物件

住宅
ローン
減税
適合物件

R1
安心R住宅

1R
適合リノベーション住宅
R1基準

※図面と現状が異なる場合は現状を優先いたします

リノベーション内容【令和2年7月完了】

- ◆システムキッチン交換
- ◆ユニットバス交換
- ◆洗面台水栓器具交換
- ◆トイレ交換
- ◆全室クロス張替
- ◆全室フローリング張替
- ◆全建具交換
- ◆CF張替
- ◆下足入れ交換
- ◆洗濯水栓器具交換
- ◆防水パン交換
- ◆スイッチパネル設置
- ◆ダウンライト設置
- ◆照明器具設置
- ◆玄関人感センサー設置

設備など【エアコン1台付(全室エアコン設置可能)】

- ◆オートロック
- ◆エレベーター
- ◆モニター付きインターフォン
- ◆カウンターキッチン
- ◆浄水機能付水栓
- ◆追焚き機能付バス
- ◆浴室乾燥機
- ◆浴室内手すり
- ◆全室フローリング
- ◆LED照明
- ◆人感センサー
- ◆防犯カメラ
- ◆宅配ボックス
- ◆インターネット対応
- ◆BS対応



調査報告書等
物件資料は
QRコードから
取得できます



株式会社マイプレイス [横浜本社]

~案内・下見は 9#、物件確認は 物件番号 # を押してください~

【案内受付・物件確認ダイヤル】

050-3628-2359

Fax.045-680-1258

弊社ホームページまたはレインズ掲載されている物件については広告承諾申請不要です。自社ホームページのみの掲載でお願いします。

国土交通大臣(3)第7356号
〒231-0062 横浜市中区桜木町1丁目1番地8 日石横浜ビル18階
令和2年1月21日より「株式会社トータルエステート」は「株式会社マイプレイス」に社名変更致しました。

www.my-place.jp

◆手数料:3%(税込)
◆取引態様:売主 ◆情報公開日:2.10.1

●販売担当者/水島 浩【ミズシマ ヒロシ】
090-9845-7371