

物件番号 4205202

ニューウェルテラス金沢八景B棟 423号室

京急本線 追浜駅より…徒歩7分



LIFE INFORMATION

- ローソン 六浦東三丁目店 …約430m
- 京急ストア 追浜店 …約600m
- 追浜郵便局 …約700m
- マツモトキヨシ 追浜駅前店 …約600m
- 山内科クリニック …約560m
- 野島公園 …約1700m

概要

- 所在地/神奈川県横浜市金沢区六浦東1-34-2
- 構造・階数/鉄筋コンクリート造7階建4階部分
- 築年月/平成6年5月
- 現況/空室
- 引渡日/即可
- 用途地域/第1種中高層住居専用地域
- 総戸数/137戸
- 管理費/11,790円
- 修繕積立金/9,510円
- 土地権利/所有権
- 分譲会社/新井建設(株)
- 施工会社/馬淵建設(株)
- 設計会社/馬淵建設(株)
- 管理会社/エム・エフ・リビングサポート株式会社
- 管理形態/全部委託(日勤)
- 駐車場/敷地内有(月額13,000~15,500円)
- 駐輪場/敷地内有(月額200~300円)
- バイク置場/敷地内有(月額500円)
- ペット飼育/小鳥・観賞用魚のみOK
- 学区/瀬ヶ崎小学校・六浦中学校
- 参考/令和2年度固都税:104,800円

■販売価格(消費税込)

3LDK

2,390万円

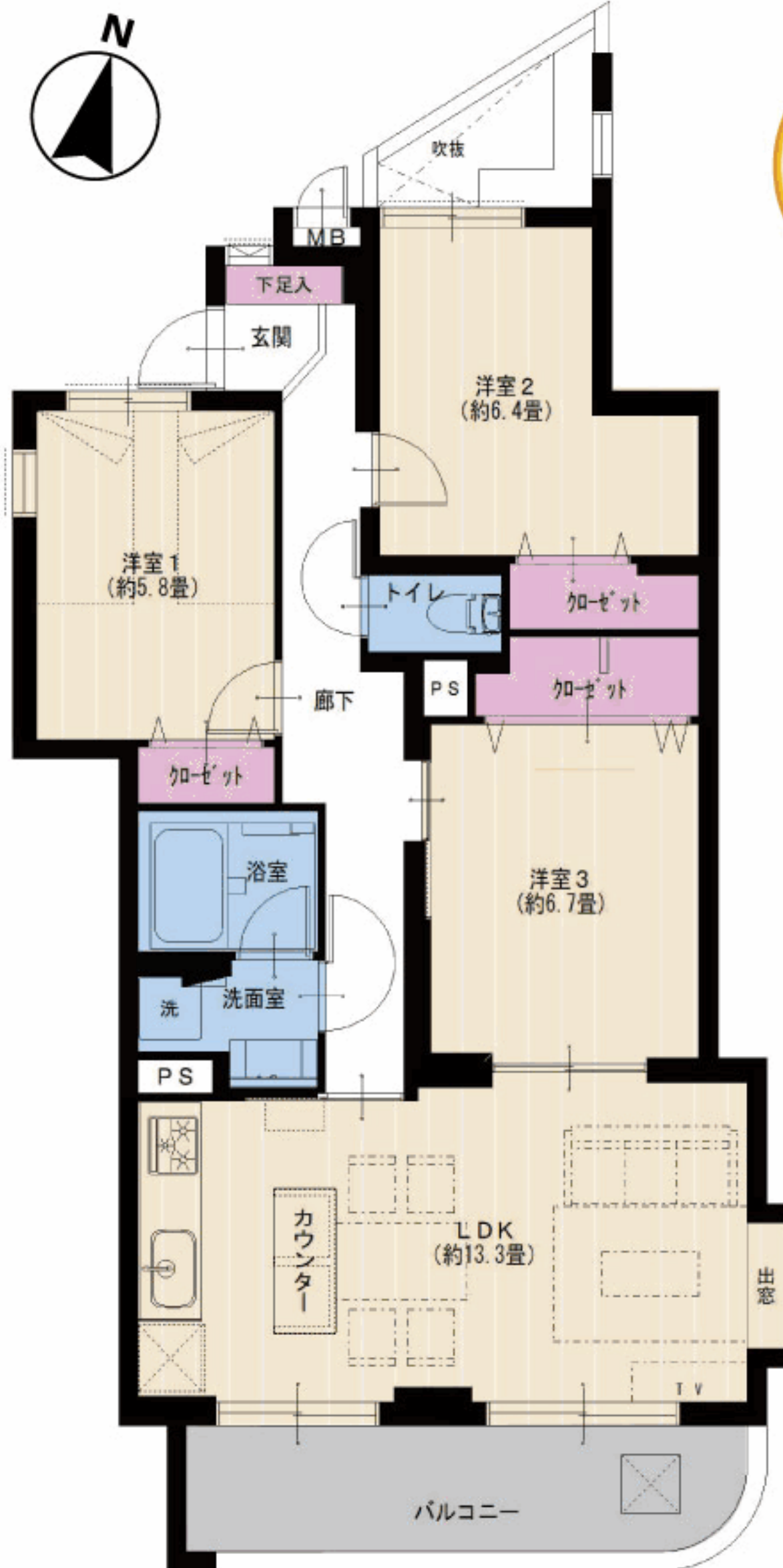
お客様のさらなる
安心の為に

アフターサービス
保証付

■専有面積 76.08㎡

■バルコニー面積 8.78㎡

バルコニー前面は贅沢な緑あふれるロケーション! 総戸数137戸のビッグコミュニティで 管理体制も良好です!



駅から徒歩7分の立地が魅力的!
駅前には商業ビルもあり生活至便!

リノベーション内容【令和2年8月完了】

- ◆給湯器交換
- ◆システムキッチン交換
- ◆ユニットバス交換
- ◆洗面台交換
- ◆トイレ交換
- ◆全室クロス張替
- ◆全建具交換
- ◆CF張替
- ◆下足入れ交換
- ◆洗濯水栓器具交換
- ◆防水パン交換
- ◆スイッチパネル設置
- ◆ダウンライト設置
- ◆照明器具設置
- ◆玄関人感センサー設置

設備など【エアコン1台付(全室エアコン設置可能)】

- ◆エレベーター
- ◆モニター付インターフォン
- ◆浄水機能付水栓
- ◆追焚き機能付バス
- ◆浴室乾燥機
- ◆浴室内手すり
- ◆都市ガス
- ◆LDK12畳以上
- ◆全室フローリング
- ◆LED照明
- ◆人感センサー
- ◆防犯カメラ
- ◆インターネット対応

調査報告書等物件
資料は【QRコード】
から取得できます。



図面と現状が異なる場合は現状を優先いたします



株式会社マイプレイス [横浜本社]

～案内・下見は 9#、物件確認は 物件番号 # を押してください～

【案内受付・物件確認ダイヤル】

050-3628-2359

Fax.045-680-1258

弊社ホームページまたはレインズ掲載されている物件については広告承諾申請不要です。自社ホームページのみの掲載をお願いします。

国土交通大臣(3)第7356号

〒231-0062 横浜市中区桜木町1丁目1番地8 日石横浜ビル18階

令和2年1月21日より「株式会社トータルエステート」は「株式会社マイプレイス」に社名変更致しました。

www.my-place.jp

◆手数料: 3%(税込)

◆取引態様: 売主 ◆情報公開日: 2.9.20

●販売担当者/瀬在 正博 [セザイ マサヒロ]

090-9845-7678