

物件番号 4205273

リムザ 128号室

西武多摩川線 是政駅より…徒歩3分



LIFE INFORMATION

- ミニストップ 府中是政店 ……約230m
- ウエルシア府中是政店 ……約50m
- さえき 是政食品館 ……約130m
- 府中市役所 ……約2100m
- 府中是政郵便局 ……約590m
- 郷土の森公園 ……約1500m

概要

- 所在地 / 東京都府中市是政4-1-1
- 構造・階数 / 鉄筋コンクリート造13階建1階部分
- 築年月 / 平成17年2月
- 現況 / 空室
- 引渡日 / 即可
- 用途地域 / 準工業地域
- 総戸数 / 553戸
- 管理費 / 13,000円
- 修繕積立金 / 9,500円
- 土地権利 / 所有権
- 分譲会社 / 東レ株式会社
- 施工会社 / 株式会社長谷工コーポレーション
- 設計会社 / 株式会社長谷工コーポレーション
- 管理会社 / 長谷工コミュニティ
- 管理形態 / 全部委託
- 駐車場 / 敷地内有(月額700~6,500円)
- 駐輪場 / 敷地内有(無償)
- バイク置場 / 敷地内有(月額500円)
- ペット飼育 / 犬・猫OK(規約有)
- 学区 / 府中第八小学校・府中第九中学校
- 参考 / 専用庭使用料(900円)
- インターネット使用料(980円)
- 組合費(クラブリムザ) (300円)
- 令和2年度固都税額(年額127,500円)

3LDK + 2WIC

■販売価格(消費税込)

3,399万円

お客様のさらなる
安心の為に
アフターサービス
保証付

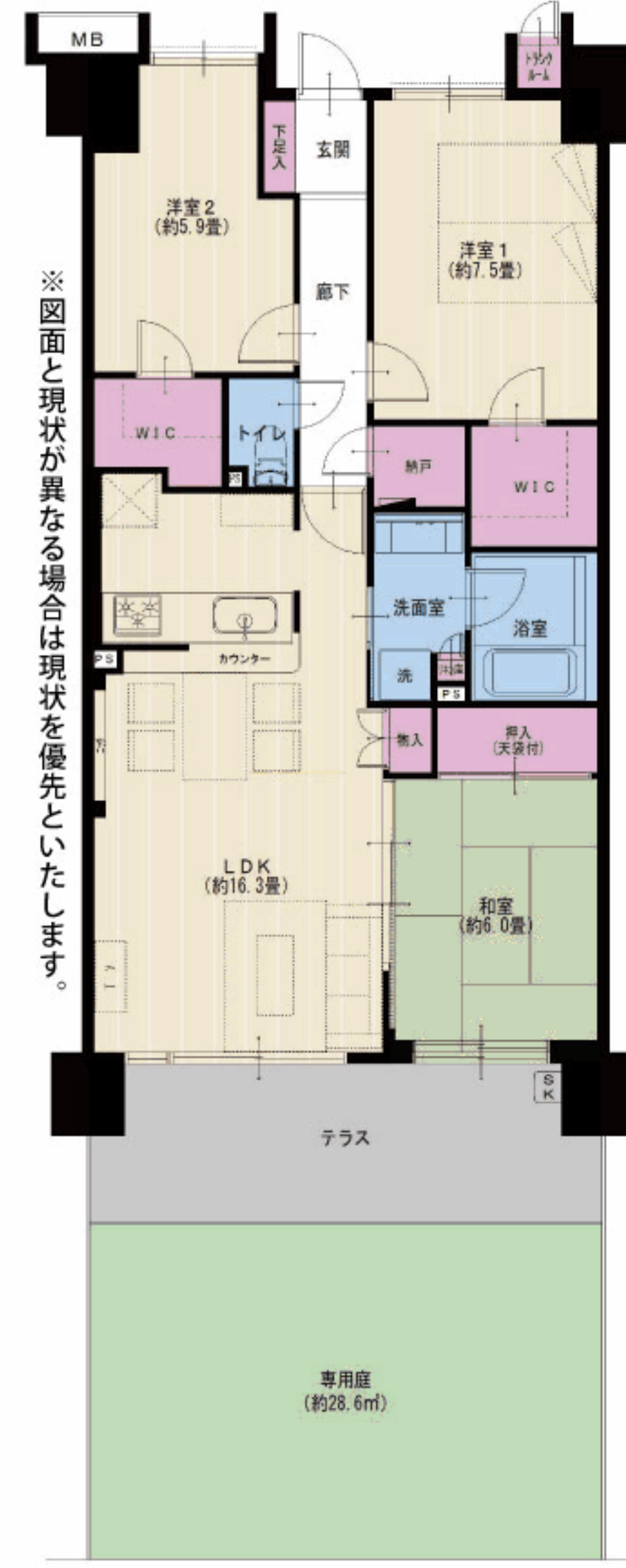
■専有面積 80.50㎡
■バルコニー面積 13.00㎡

平成17年築!総戸数553戸のビッグコミュニティ! 100%敷地内自走式駐車場&無料サイクルポート完備



フラット
35S
適合物件

住宅
ローン
減税
適合物件



※図面と現状が異なる場合は現状を優先といたします。



調査報告書等
物件資料は
QRコードから
取得できます



充実の設備
床暖房、ディスプレイ、トランクルーム、スロップシンク付

充実の共用施設有 (共用ラウンジ・キッズルーム・ゲストルーム等)

リノベーション内容【令和2年9月完了】

- ◆畳表替え
- ◆障子張替え
- ◆襖張替え
- ◆ガスコンロ交換
- ◆キッチン・水栓器具交換
- ◆シャワーヘッド・ホース交換
- ◆トイレ交換
- ◆全室クロス張替
- ◆全フローリング張替
- ◆CF張替
- ◆スイッチパネル設置
- ◆ダウンライト設置
- ◆照明器具設置
- ◆玄関人感センサー設置

設備など【エアコン1台付(全室エアコン設置可能)】

- ◆オートロック
- ◆エレベーター
- ◆モニター付インターフォン
- ◆カウンターキッチン
- ◆浄水機能付水栓
- ◆追焚き機能付バス
- ◆浴室乾燥機
- ◆浴室内手すり
- ◆都市ガス
- ◆LDK12畳以上
- ◆洋室全室フローリング
- ◆床暖房
- ◆LED照明
- ◆スロップシンク
- ◆人感センサー
- ◆トランクルーム
- ◆ウォークインクローゼット
- ◆防犯カメラ
- ◆宅配ボックス
- ◆インターネット対応
- ◆CATV・BS・CS対応



株式会社マイプレイス [横浜本社]

～案内・下見は 9#、物件確認は 物件番号 # を押してください～

【案内受付・物件確認ダイヤル】

050-3628-2359

Fax.045-680-1258

弊社ホームページまたはレインズ掲載されている物件については広告承諾申請不要です。自社ホームページのみの掲載でお願いします。

国土交通大臣(3)第7356号
〒231-0062 横浜市中区桜木町1丁目1番地8 日石横浜ビル18階
令和2年1月21日より「株式会社トータルエステート」は「株式会社マイプレイス」に社名変更致しました。

www.my-place.jp

◆手数料: 3%(税込)
◆取引態様: 売主 ◆情報公開日: 2.10.22

●販売担当者 / 瀬在 正博 [セザイ マサヒロ]
090-9845-7678